

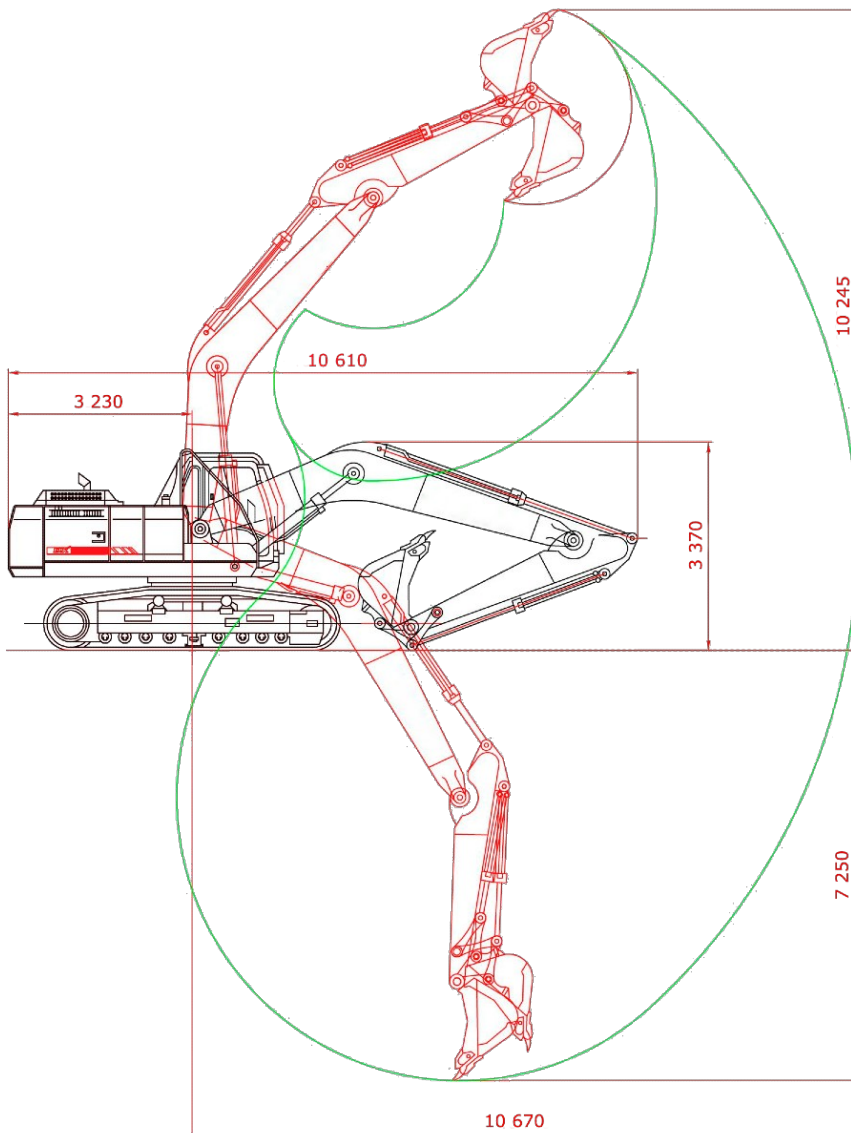
## Спецификация DEVELON DX300LCA-7M

Ковш (Н) усиленный, м<sup>3</sup>  
Эксплуатационная масса, кг

1,47  
31 462

### Двигатель

Doosan DE08TIS, 205 л.с. при 1 900 об/мин, TIER II  
Механический ТНВД  
Фильтр-водоотделитель с подогревом  
Фильтр грубой очистки воздуха  
циклонного типа  
Насос перекачки топлива  
Емкость топливного бака 500 л



### Габаритные размеры

10 610 мм x 3 200 мм x 3 370 мм

### Ходовая часть

Опорные катки – 9 шт  
Башмаки – 600 мм,  
тройной грунтозацеп  
Давление на грунт – 0,60 кг/см<sup>2</sup>  
Скорость хода  
(быстрая/медленная) – 5,3 / 3,0 км/ч

### Электрооборудование

Стартер 24 В / 6 кВт  
Батареи 2 x 12 V / 150 А.час  
Генератор увеличенной мощности 80 А  
6 фар на кабине (4 вперед, 2 назад)  
Галогеновые фары на стреле (2 шт)  
Проблесковый маячок

### Гидравлическая система

Основные насосы – 2 x 266 л/мин.  
Номинальное давление: 330 кгс/см<sup>2</sup>

### Кабина

Радио +MP3 (стерео)  
Кондиционер и обогреватель  
Козырек от дождя  
Высокое сиденье оператора  
Стальной люк  
Боковое зеркало  
Противошумный комплект

### Основные параметры оборудования

Усиленная стрела (HD) 6 245 мм  
Усиленная рукоять (HD) 3 100 мм  
Усилие на ковше 20 200 кгс / 198 кН  
Противовес 5 400 кг  
Скорость поворота от 0 до 9,6 об/мин

### Дополнительно

Инструкция оператора на русском языке  
Каталог запчастей